

# 秋田県最古の温泉郷 秋の宮温泉郷

スパ&リゾートホテル秋の宮山荘



秋の宮温泉郷...

秋田県と宮城県の県境付近にあり

秋田市まで約**1時間30分**

仙台市・山形市・盛岡市まで約**2時間**と

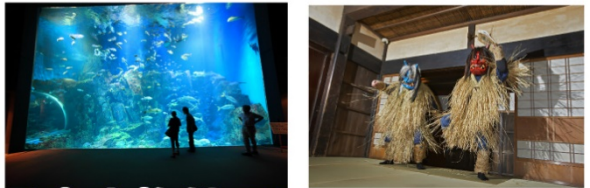
東北旅行の拠点として利用しやすい立地です

# 周辺スポットのご案内

秋田県の最南端に位置する  
"秋の宮温泉郷"「秋の宮山荘」は  
宮城県・山形県へもアクセス良好！

## ユネスコ無形文化遺産 来訪神行事 男鹿のナマハゲ

2018年ユネスコの無形文化遺産に登録された 来訪神行事  
「男鹿のナマハゲ」「男鹿真山伝承館」や「なまはげ館」  
などで学び、体感できます



### 男鹿水族館GAO

奇岩怪岩が連なる戸賀の海岸線に建つ船を思わせるオシャレな建物。施設内の大水槽では2千匹の魚が泳ぎまわり、様々な水生生物や水域環境を学ぶことができます



### 田沢湖

ほぼ円形をしたカルデラ湖。緑の山々に囲まれ、ルリ色の水を湛える湖は深さ423.4mで日本最深。湖畔の春山地区から遊覧船が就航



秋の宮山荘より車で130分  
(秋田自動車道利用)



### 仙北市角館 伝統的建造物群保存地区

江戸時代のはじめ、芦名氏により大規模な都市計画が実施され、その後は、佐竹北家の城下町でした。重厚な武家屋敷を囲む樹木は、四季を通してコントラストが楽しめます。特に春のシダレザクラ、秋のカエデやモミジが美しい。

秋の宮山荘より車で110分



### 川原毛地獄

今も硫化ガスを噴出し、植物が育たず、全山が奇岩怪石の石の山肌を露出している。霊山"かわらげ"ともいわれ、その景観は鬼気せまるものがあり、まさに地獄の様相をしている。南部の恐山、越中の立山とともに日本三大霊地に数えられる

秋の宮山荘より車で30分



### 岩手 世界遺産 平泉

2011年6月世界遺産に登録された平泉中尊寺・毛越寺などの遺産が、一群として良好に保存されています

秋の宮山荘より車で130分



### 秋の宮温泉郷 スパ&リゾートホテル 秋の宮山荘

### 仙台城(青葉城)

伊達62万石の居城、仙台城(青葉城)標高約130m  
東と南を断崖が固める天然の要害に築かれた城は、將軍家康の警戒を避けるために、あえて天守閣は設けなかったといわれています。

秋の宮山荘より車で130分  
(東北自動車道利用)

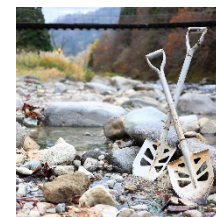




湯ノ又大滝 車で10分  
(現在は道路工事のため進入禁止)



川原の湯っこ 車で3分  
川原を堀り、足湯を楽しむスポット



役内川...  
溪流釣りのスポットでもあります

## 登山スポット

- 虎毛山 国道108号線沿い虎毛山入口まで車で6分
- 神室山 国道108号線沿い役内口まで車で8分
- 高松岳・山伏岳 湯ノ又大滝周辺が登山口の1つ車で10分



虎毛山...  
「とら」が名前に入る  
山の中で日本一の高さ  
(1433m)を誇る山  
山頂付近には湿原が  
広がり「雲上のオアシス」  
と呼ばれています

## 秋の宮温泉郷...

元禄15(1702)年に開湯し院内銀山従事者の湯治場として賑わったと言われています

各宿だけではなく、周囲の民家にも温泉がある湯量が豊富な温泉地です





秋の宮山荘の温泉は  
無色透明で無臭な  
「ナトリウム塩化物泉」

「あたたまりの湯」として親しまれています



大浴場は男女それぞれ約50坪と広々  
ジャグジーを中心に温湯・サウナ・大浴槽  
露天風呂・寝湯・打たせ湯をご用意しております

お部屋タイプは2種類



和室(10畳) 定員4名



洋室(ツイン) 定員2名



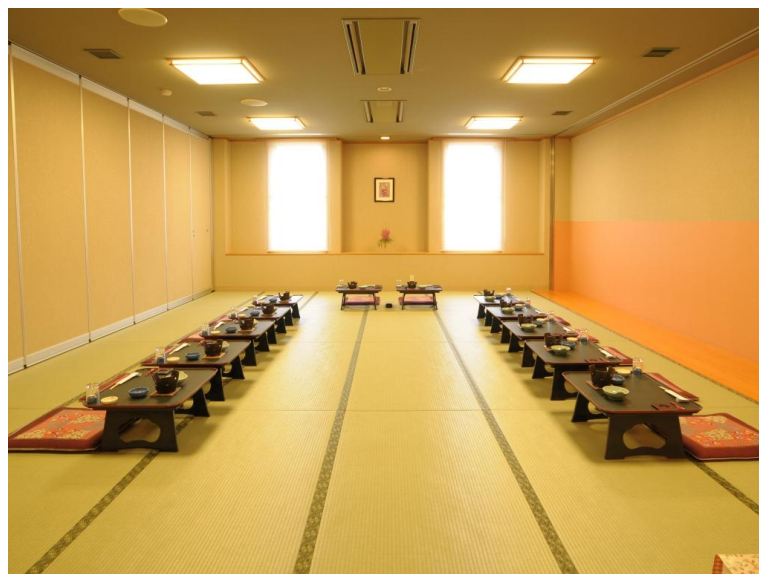
# ご宿泊のお客様向け

## 選べる色浴衣



## 無料セルフカフェ





お食事会場は

- レストラン
- 和宴会場
- 洋宴会場

お食事内容はご予約によって  
変わります

# 新型コロナウイルス感染症への取り組み

お客様に安心してご利用いただけますように  
以下の対策を行っておりますのでお知らせいたします

## ●アルコール消毒液の設置

正面入口 大浴場入口 レストラン入口等にアルコールを設置しています

## ●定期消毒の実施

お客様が触れる機会の多い箇所を定期的にアルコール消毒しています

## ●接客時のマスク着用

接客スタッフはマスク着用しています

## ●従業員の体調チェック

従業員は毎日の検温を実施しています

発熱や体調がすぐれない場合は自宅待機するよう徹底しています

## ●お客様へ検温ご協力のお願い

ご来荘時、お客様の体温を確認させていただきます

●会場設営時の注意

ソーシャルディスタンスを保てるように会場をご用意します

**洋宴会場「神室」 252 m<sup>2</sup>**

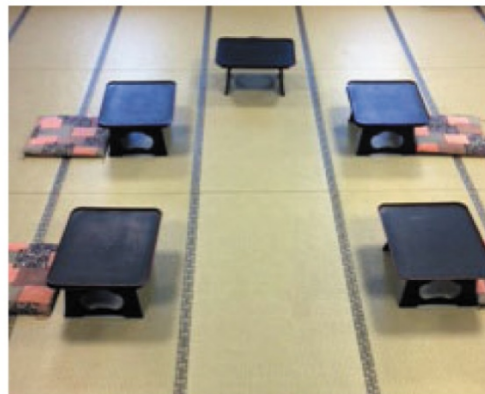
通常定員80名 (8名 × 10卓)



円卓 (直径2m) 使用  
60名 (6名 × 10卓)

**和宴会場「小町の里」 57 m<sup>2</sup>**

通常定員15名 (足付膳)



8名 (足付膳利用)  
3部屋ありますので  
ご人数に合わせて  
広い会場も可能  
(最大171m<sup>2</sup>)



## ご宿泊料金(団体様向け)

	オフシーズン	オンシーズン
1室4名利用	9,900円	11,000円
1室3名利用	10,450円	11,550円
1室2名利用	11,000円	12,100円
1室1名利用	13,200円	14,300円

※中学生以上は別途入湯税150円が加算されます



# スパ&リゾートホテル 秋の宮山荘

〒019-0321

秋田県湯沢市秋ノ宮字殿上1-1

Webサイト <https://www.akinomiya.co.jp/>

TEL 0183-56-2400

FAX 0183-56-2048

Mail [sanso@akinomiya.co.jp](mailto:sanso@akinomiya.co.jp)