

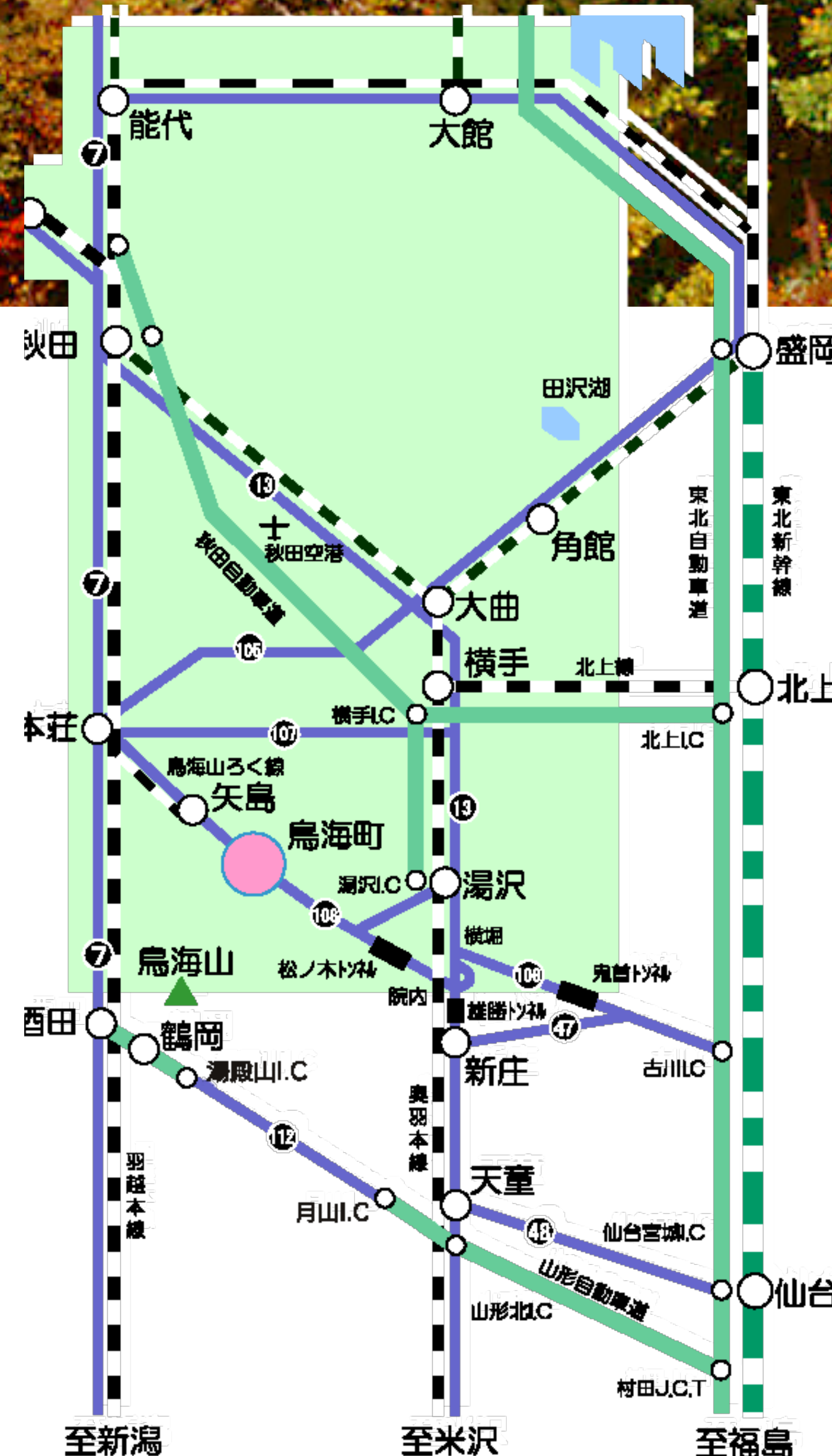


# フォresta鳥海

## Foresta Chokai

最寄りからのアクセス  
スポット → → → →

- 大曲駅 ⇔ お車で約1時間30分
- 秋田駅 ⇔ お車で約1時間30分
- 湯沢IC ⇔ お車で約1時間
- 本荘IC ⇔ お車で約45分

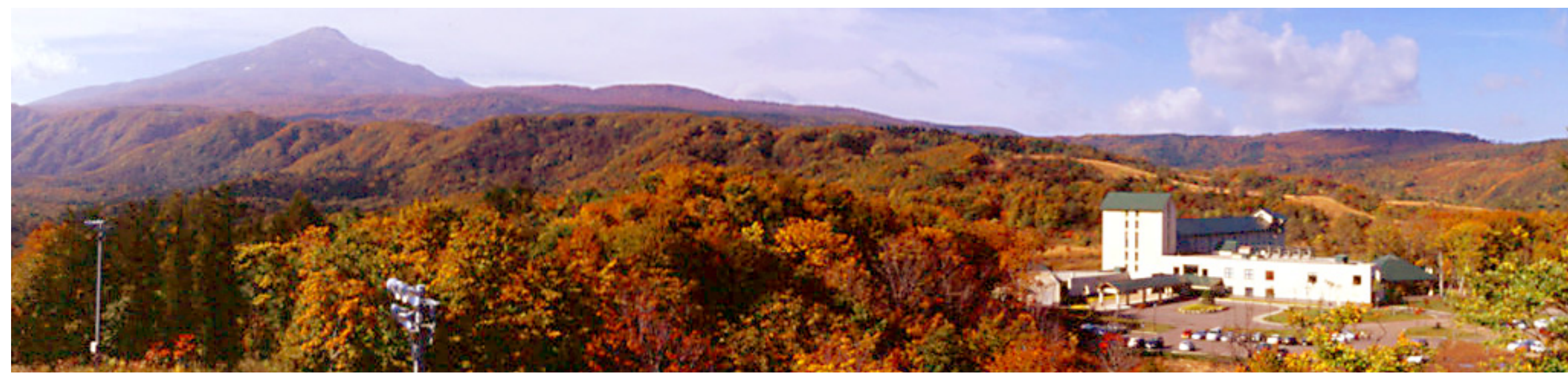


〒015-0512 秋田県由利本荘市鳥海町猿倉字奥山前8-45  
TEL0184-58-2888 FAX0184-58-2333



# フォレスタ鳥海

Foresta Chokai

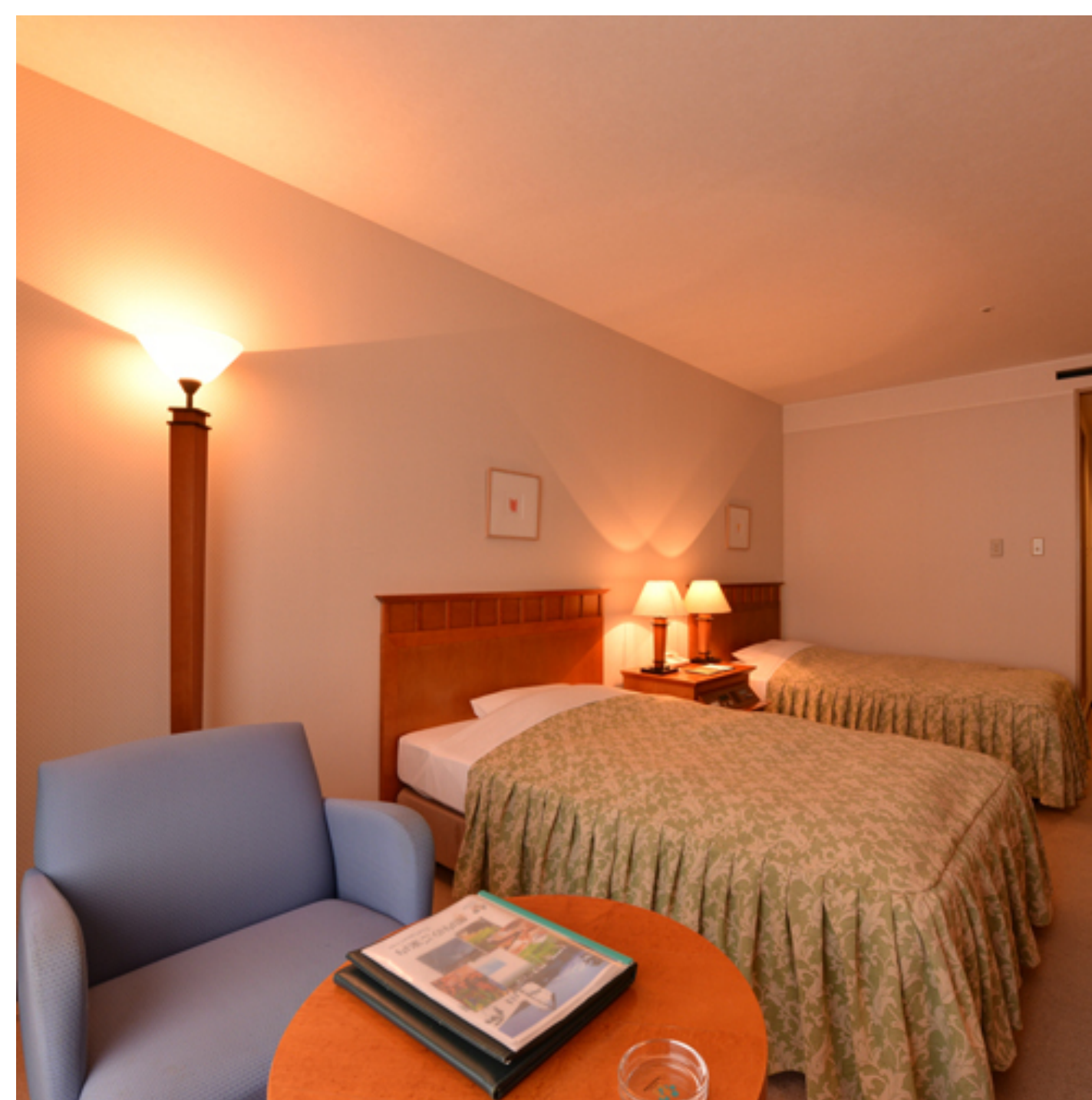


← 全ての客室が鳥海山側になり、  
晴天の日には雄大な自然の眺望を  
楽しむ事が可能♪

全客室65室、通常120名様まで収容が可能ですが、  
現在三蜜回避のため、80名様前後までキャパシティー  
をコントロールしています。



■ 肌に優しい源泉は、化粧水の  
様な感触で、女性や肌の弱い  
お子様に大好評です♪



■ スタンダードツイン  
1名～2名様



■ デラックストリプル  
1名～3名様



■ デラックスツイン  
1名～3名様(1台ソ  
ファーベッド)



← 地元食材では  
ブランド黒毛和牛”由利牛”が  
おすすめ♪

鳥海山麓に広がる高原では、良質な水・牧草により黒毛和種「秋田由利牛」が飼育されています。秋田由利牛は、きめ細かくサシ（霜降り）が入った肉質の良さは、県内はもとより首都圏からも注目されています。



■ ご夕食コース  
シェフ自慢の創作懐石



■ きりたんぽ鍋  
(ご提供は”秋”～春まで)



■ 豊富な取り揃えの地酒  
飲み比べセットや、地元の酒蔵おすすめの銘柄を味わえます。



# フォレスト鳥海

Foresta Chokai



春

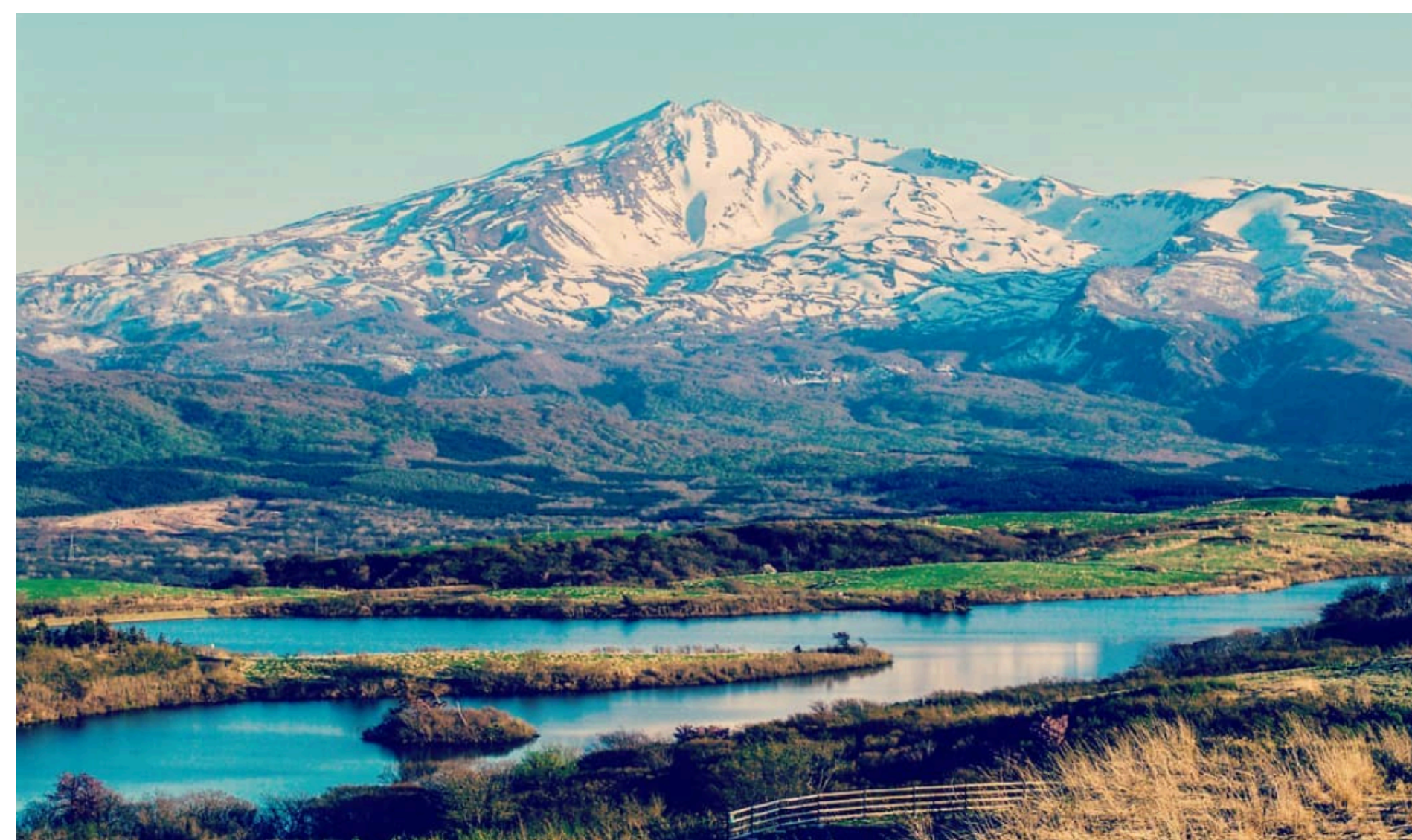


## ■ 桑ノ木台湿原 [くわのきだいしつげん]

ホテルからお車で片道約20分。見頃は6月2週～4週まで。  
レンゲツツジ(写真左)や、ワタスゲ(写真右)など、期間限定の自然を  
楽しむ事ができます。



夏



## ■ 祓 川 [はらいかわ]

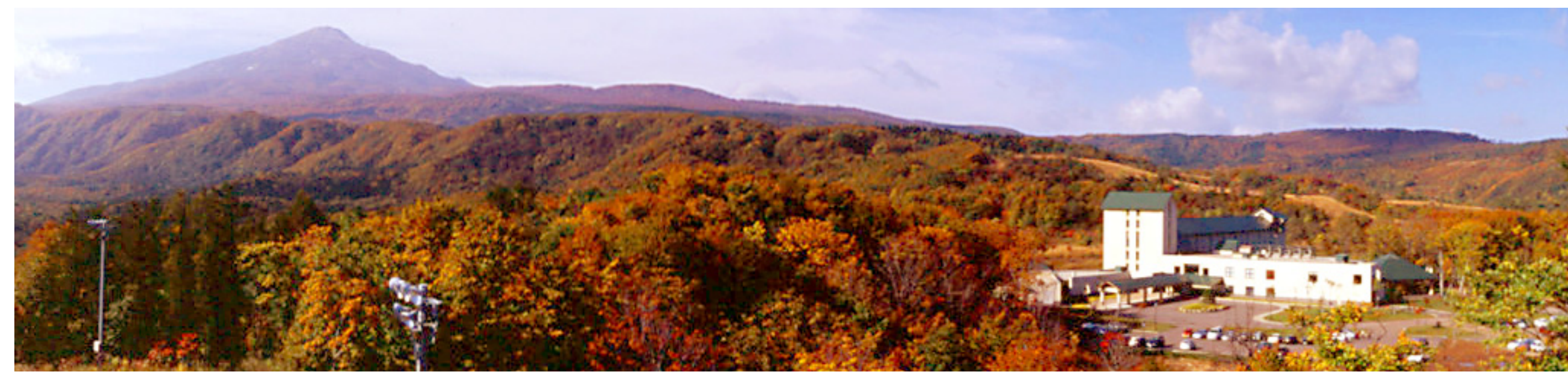
ホテルからお車で片道約20分。鳥海山の5合目。矢島登山口。  
「矢島口」は山スキーに適しており、サマースキーで賑わいます。  
またヒュッテ近くの「竜ヶ原湿原」は、珍しい植物も含め、多くの  
高山植物が見られます。





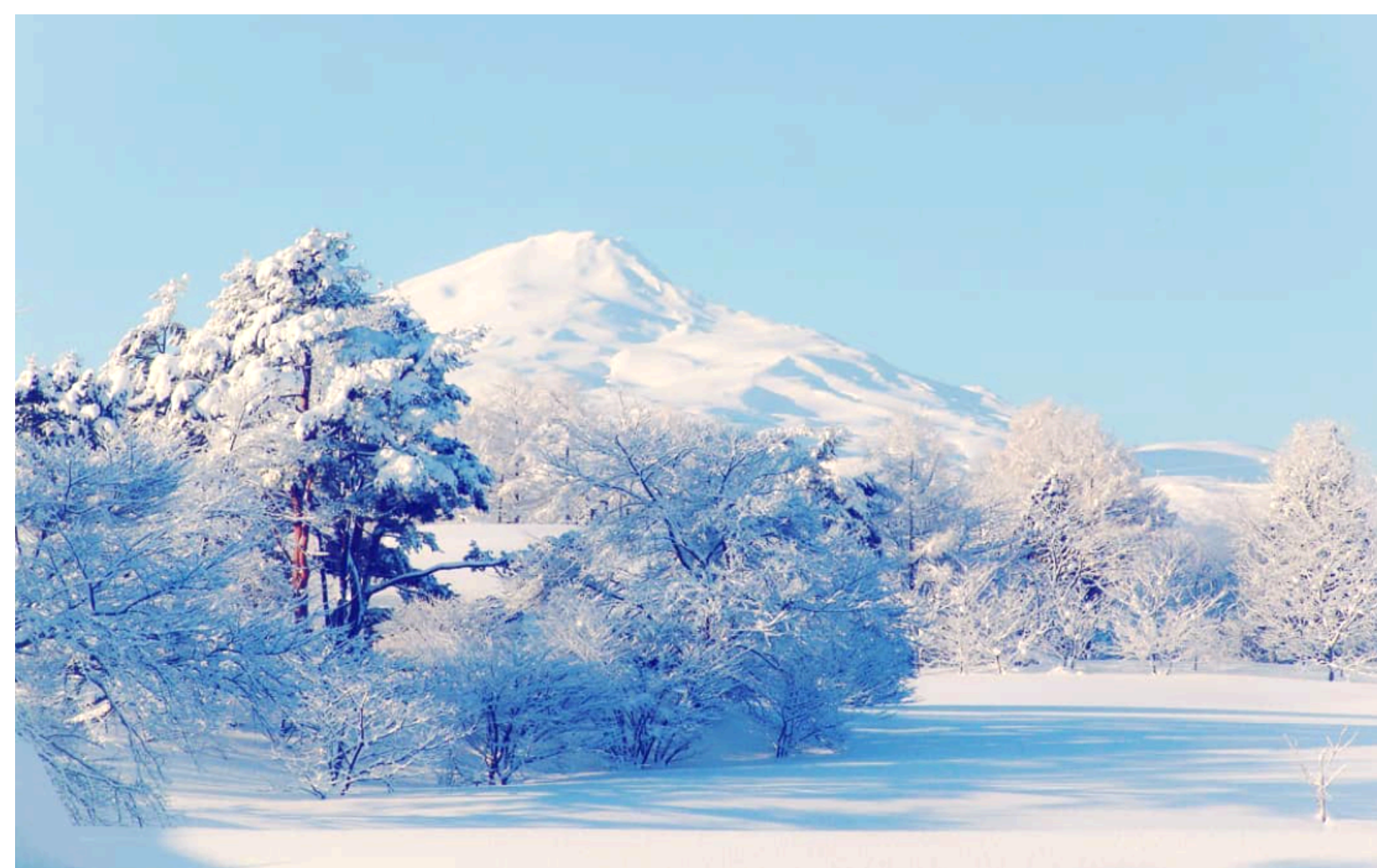
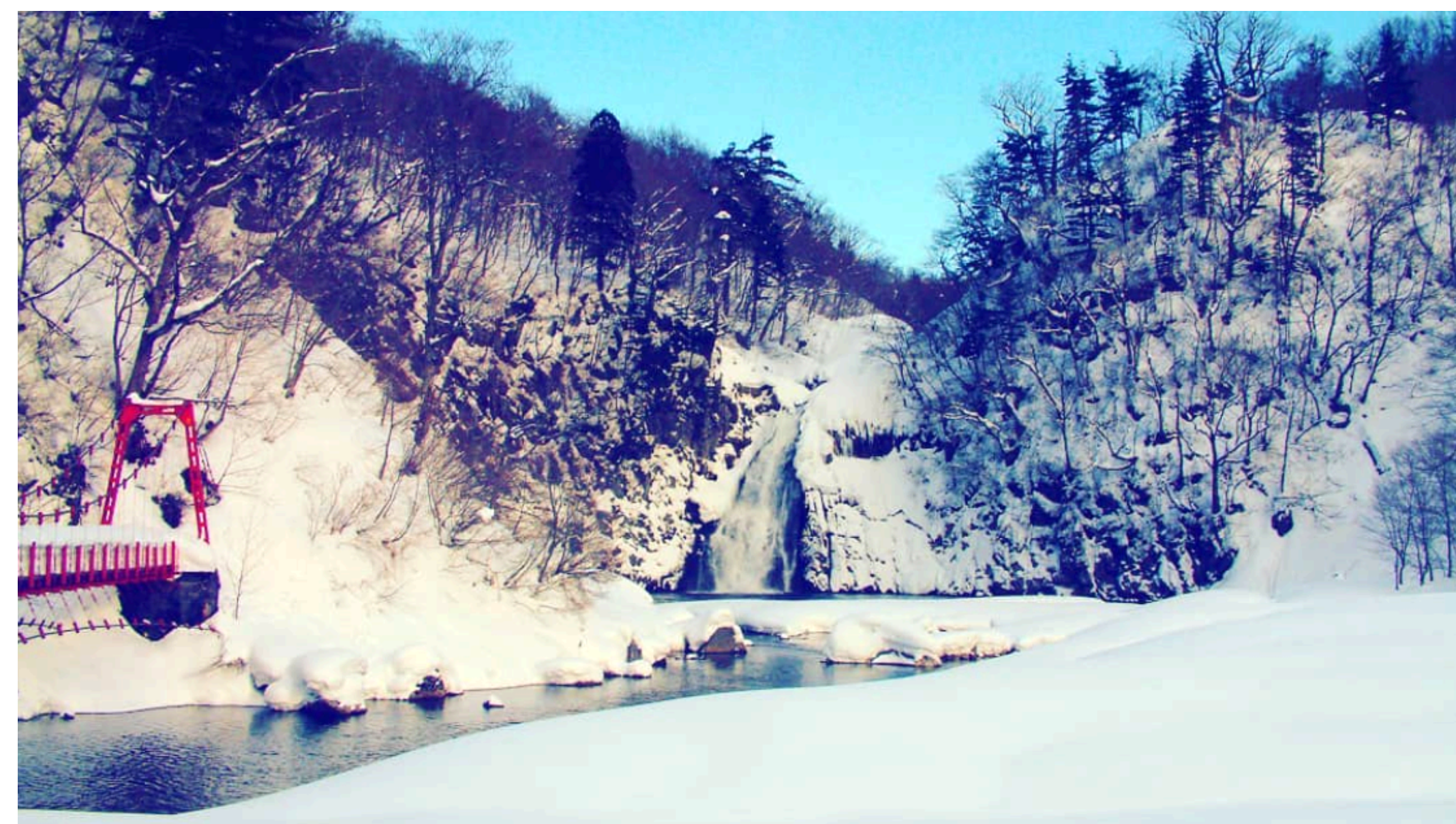
# フォレスタ鳥海

Foresta Chokai



## ■紅葉シーズン

紅葉の見頃は、鳥海山山頂付近で10月1週を境に色が変わってきます。ホテル付近は10月2週位で、高原付近の紅葉スポットは、ホテルからほぼ20分圏内と、観光拠点としてオススメです♪



## ■法体の滝 [ほったいのたき]

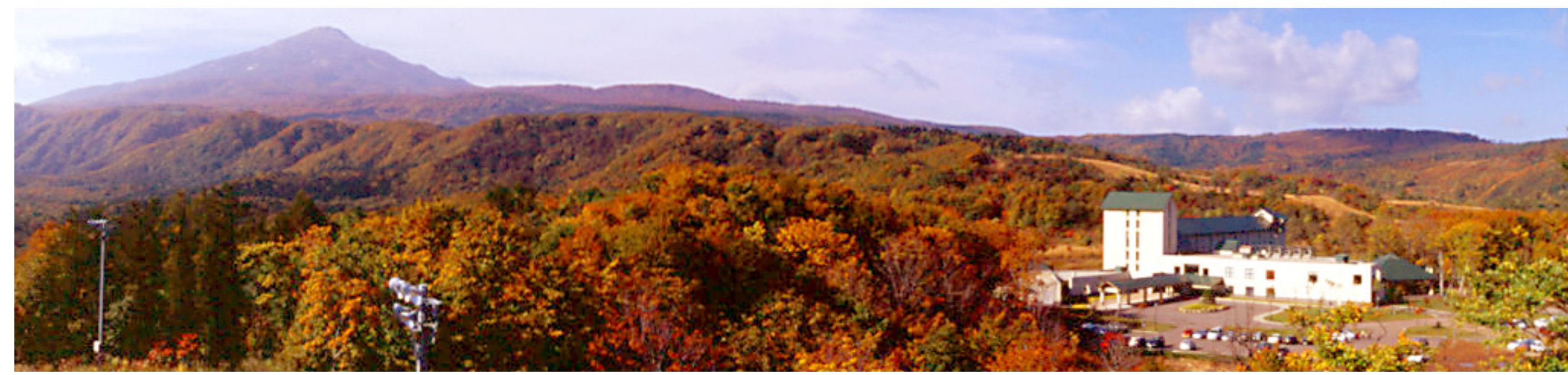
毎年実施している雪の上を走る「雪上車体験」。今年は、中々個人では入る事が出来ない「冬の秘境 法体の滝」への運行を計画しております。





# フォレスタ鳥海

Foresta Chokai



## ～ 弊社の取り組み ～

SDGs 秋田県パートナーに登録申請中

ワクチン撮取応援プラン、またはワクチン撮取の方に館内利用券発行を検討中

ワーケーションプラン、特別レンタル商品や館内に追加のワーケーションスペースを制作中

県内大学との連携で新しい価値観の視点や、アイデアからの商品の創造を検討しております